



Art.navn:	Ladestasjon Basic E Type2 m/kabel 7,5m 22kW
Art.nr:	ME1353202
El.nr:	1500888
GTIN:	4015394277712

Generelt

AMTRON Basic E er en Mode 3 ladestasjon med effekter opp til 22kW med eller uten fast ladekabel. Lader er perfekt for de som ønsker en lader med godt design og enkle funksjoner. Basic E er uten integrert JFB.

Justerbar effekt på DIP switch
Montasjemateriell medfølger
Statusinformasjon i LED-display
Avlesbar digital energimåler
Integrert kabeloppheng
Nøkkelbryter og reset / stopp knapp

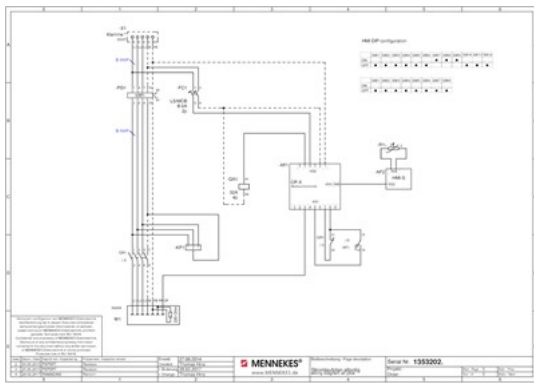
Beskrivelse

AMTRON Basic E er en Mode 3 ladestasjon med effekter opp til 22kW. Ladestasjonen kan fås med Type 1/Type 2 plugg og 7,5 meter kabel (IP44), eller Type 2 stikkontakt (IP54). AMTRON Basic E kan vegg eller stolpe monteres for bruk på alle typer parkeringsplasser. Ladestasjonene har energimåler som er lesbar fra utsiden for enkel avlesning av strømforbruk. Nøkkelbryter sikrer at uvedkommende ikke får tilgang til å bruke laderen. Modeller med Type 2 stikkontakt kan låses opp for å frigjøre plugg i tilfelle strømbrudd. Kapslingen er laget av AMELAN®, en plasttype som er svært motstandsdyktig mot ytre påkjenninger og korrosjon. Amtron Basic leveres også med innebygget JFB Type B i Basic R serien.

Informasjon

MONTERINGAMTRON Basic E monteres på vegg med medfølgende installasjonsmateriell. Alternativt kan billaderen monteres på våre stilrene søyler i betong eller rustfritt stål (begge er tilgjengelige som tilbehør). Jordfeilbryter og effektbryter må være tilgjengelig på bygningssiden.

Koblings skjema



Tekniske data

test

Ladeeffekt kW	Se datablad
Merkespenning	Se datablad
Frekvens	50 Hz
Kapsling	Se datablad
Beskyttelsesklasse	I
Ladestrøm	Se datablad
Dimensjoner (HxBxD)	474,8x259,2x220,1 mm
Forurensningsgrad	3
Max kabelvernsnitt terminal	Se datablad
Omgivelsestemperatur	-25 til +40 °
Relativ fuktighet	Maks 95% (ikke-kondenserende)
EMC klassifisering	A+B
Kortslutningsstrøm	10 kA
Vekt	Se datablad
Impulsstøtspenning	4 kV
Nom. isolasjonsspenning	500 V
IK-klasse	IK08
Materiale	AMELAN